

Preisliste

Gültig ab Januar 2023



Wir pumpen

künftig grün

mit unserer Wasserstoffpumpe



| | |
|--|--------------|
| Abstützdruck, Platzbedarf und Reichweiten | 4–5 |
| Fahrmischer-Betonpumpen | 6 |
| 20 · 24 · 28 · 32 · 36 · 37 · 46 · 47 Meter | |
| Grossmast-Betonpumpen | 7 |
| 50 · 52 · 60 Meter | |
| Mobile Stationär-Pumpe | 8 |
| Teleskop-Förderbänder | 9 |
| Air Power Pumpe | 10–11 |
| Leichtbetonförderung | |
| Loses Material | |
| Leistungsbedingungen | 12–14 |
| Standorte | 15 |

Abstützdruck, Platzbedarf und Reichweiten

| Typ | Abstützdruck in Tonnen | | Platzbedarf bei ausgefahrener Abstützung | | |
|------|------------------------|--------|--|--------|---------------|
| | vorne | hinten | vorne | hinten | Fahrzeuglänge |
| M 60 | 45.0t | 45.0t | 9.4m | 12.7m | 13.4m |
| M 50 | 26.0t | 26.0t | 9.2m | 9.2m | 12.0m |
| M 48 | 26.0t | 26.0t | 8.8m | 9.2m | 12.2m |
| M 47 | 27.0t | 27.0t | 8.7m | 9.3m | 12.0m |
| M 46 | 27.0t | 27.0t | 9.0m | 9.3m | 12.0m |
| M 37 | 23.0t | 23.0t | 6.3m | 7.3m | 10.7m |
| M 36 | 20.0t | 20.0t | 6.8m | 6.8m | 10.6m |
| M 32 | 19.0t | 13.5t | 6.4m | 4.2m | 10.0m |
| M 28 | 15.0t | 11.5t | 6.3m | 2.6m | 9.9m |
| M 24 | 14.0t | 9.5t | 4.4m | 2.5m | 9.1m |
| M 20 | 10.5t | 7.0t | 3.2m | 2.5m | 8.9m |

Bitte beachten Sie

Technische, organisatorische und persönliche Punkte sind zu berücksichtigen, um sicher und rationell arbeiten zu können.

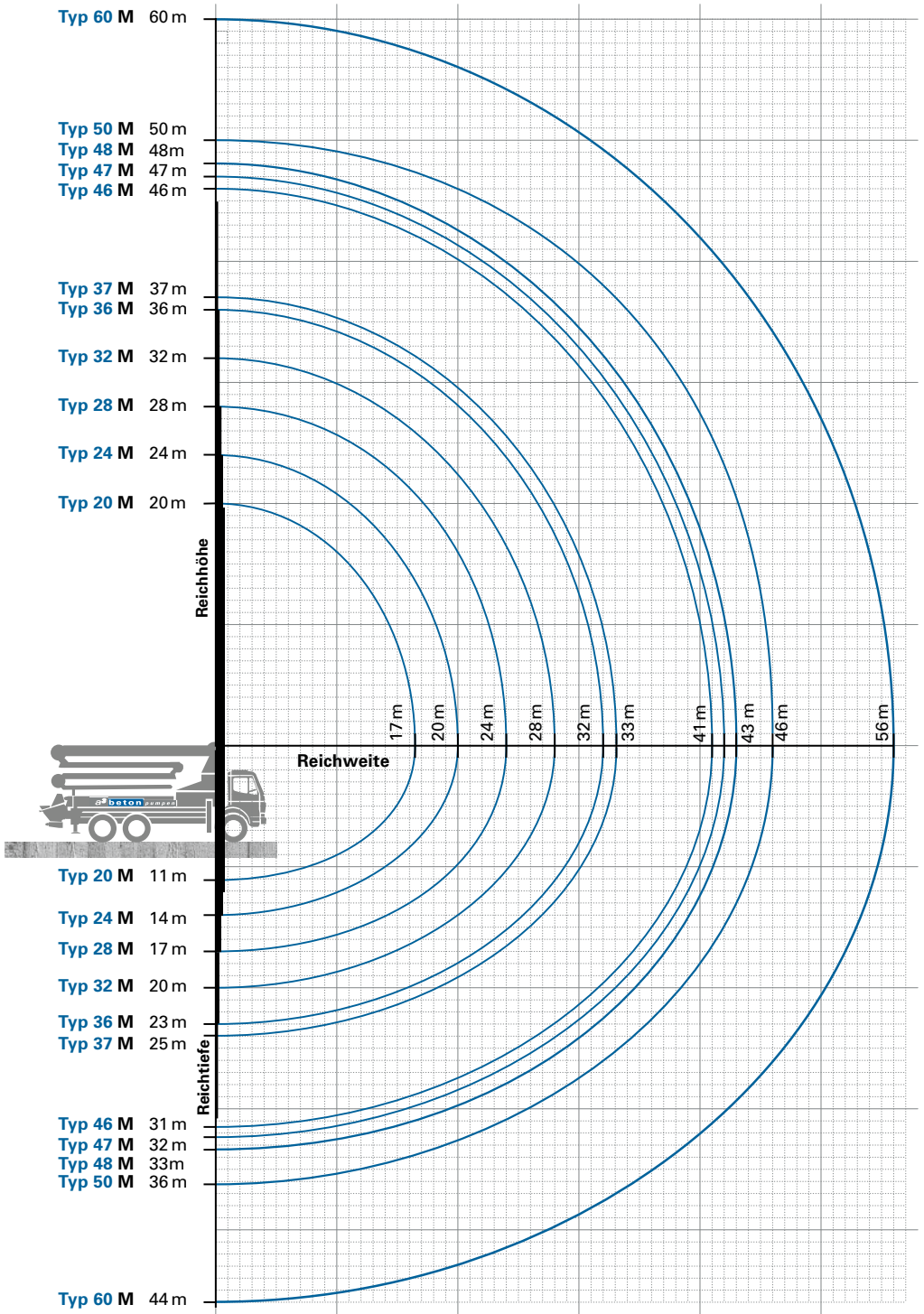
Der Auftraggeber muss alle erforderlichen Vorkehrungen gemäss der Bauarbeitenverordnung für die Arbeitssicherheit von Dritten treffen. So hat er ab einer Absturzhöhe von drei Metern ein Gerüst zu erstellen. Der oberste Holm des Gerüsts muss die höchste Absturzkante um mind. 80 cm überragen. Falls kein Gerüst erstellt werden kann, müssen geeignete Befestigungspunkte für eine Absturzsicherung montiert werden. Ab einer Absturzhöhe von zwei Metern sind Arbeitsgerüste und -bühnen mit einem Seitenschutz erforderlich.

Zu den **Sicherheitsvorkehrungen** gehören auch Massnahmen zum Schutze von Passanten. Es ist vor allem zu beachten, dass der Auftraggeber bei einem Unfall mit in die Verantwortlichkeit gezogen werden kann.

Sicherheitsausbildung und -ausrüstung sind bei a³ Betonpumpen Pflicht:

Die a³ Betonpumpen AG darf ihr Personal keinesfalls mit Arbeiten betrauen, bei denen die Arbeitssicherheit nicht gewährleistet ist. In diesem Fall muss der Arbeitnehmer zwingend seinen Vorgesetzten informieren und darf mit den Arbeiten nicht beginnen. Auf jeder Baustelle ist ein Sicherheitsverantwortlicher bestimmt, der die Sicherheit prüft.

Sämtliche Mitarbeiter der a³ sind mit den Sicherheitsbestimmungen vertraut und entsprechend ausgebildet.



Bis 48 Meter Reichweite

Fahrmischerpumpen / Betonpumpen

Preise in CHF pro Einsatz oder m³ · exkl. MwSt.

| Menge | CHF | Bezug |
|--------------------------|---------|-------------------------|
| 1 – 5 m ³ | 705.00 | pauschal pro Einsatz |
| 5.1 – 10 m ³ | 810.00 | |
| 10.1 – 20 m ³ | 980.00 | |
| 20.1 – 30 m ³ | 1150.00 | |

| Menge | CHF | Bezug |
|----------------------------|-------|--------------------|
| 30.1 – 40 m ³ | 38.40 | pro m ³ |
| 40.1 – 50 m ³ | 36.50 | |
| 50.1 – 60 m ³ | 35.00 | |
| 60.1 – 70 m ³ | 33.30 | |
| 70.1 – 80 m ³ | 32.30 | |
| 80.1 – 90 m ³ | 31.20 | |
| 90.1 – 100 m ³ | 29.50 | |
| 100.1 – 130 m ³ | 25.90 | |
| 130.1 – 160 m ³ | 24.30 | |
| 160.1 – 200 m ³ | 22.20 | |
| 200.1 – 300 m ³ | 19.50 | |
| über 300 m ³ | 17.70 | |

50 bis 60 Meter Reichweite

Grossmast-Betonpumpen

Preise CHF pro Einsatz oder m³ · exkl. MwSt.

| Menge | CHF | Bezug |
|--------------------------|---------|-------------------------|
| 1 – 5 m ³ | 945.00 | pauschal pro Einsatz |
| 5.1 – 10 m ³ | 1070.00 | |
| 10.1 – 20 m ³ | 1280.00 | |
| 20.1 – 30 m ³ | 1500.00 | |

| Menge | CHF | Bezug |
|----------------------------|-------|--------------------|
| 30.1 – 40 m ³ | 46.80 | pro m ³ |
| 40.1 – 50 m ³ | 44.00 | |
| 50.1 – 60 m ³ | 42.00 | |
| 60.1 – 70 m ³ | 39.60 | |
| 70.1 – 80 m ³ | 37.50 | |
| 80.1 – 90 m ³ | 33.80 | |
| 90.1 – 100 m ³ | 30.10 | |
| 100.1 – 130 m ³ | 26.80 | |
| 130.1 – 160 m ³ | 25.20 | |
| 160.1 – 200 m ³ | 23.00 | |
| 200.1 – 300 m ³ | 20.40 | |
| über 300.1 m ³ | 19.30 | |

Preise in CHF gültig für Arbeiten im Auslegerbereich

Zusatzleistungen Fahrmischerpumpen / Betonpumpen bis 47 m

| | | |
|---|-------------|----------------------|
| Einsätze 1 m ³ bis 50 m ³ , Mindestpumpleistung | | 15 m ³ /h |
| Einsätze ab 50.1 m ³ , Mindestpumpleistung | | 20 m ³ /h |
| Installationspauschale 40 m bis 49 m Auslegerlänge | CHF/Einsatz | 180.00 |

Zusatzleistungen Grossmast-Betonpumpen 50 bis 60 m

| | | |
|---|-------------|----------------------|
| Einsätze 1 m ³ bis 50 m ³ , Mindestpumpleistung | | 25 m ³ /h |
| Einsätze ab 50.1 m ³ , Mindestpumpleistung | | 30 m ³ /h |
| Installationspauschale 50 m bis 52 m Pumpe nach Aufwand, min. | CHF/Einsatz | 230.00 |
| Installationspauschale 60 m Pumpe nach Aufwand, min. | CHF/Einsatz | 330.00 |

Zusatzleistungen Allgemein

| | | |
|---|--|------------------|
| Mehrzeitbedarf bis 40 m Auslegerlänge | CHF/h | 280.00 |
| Mehrzeitbedarf 40 m bis 49 m Auslegerlänge | CHF/h | 330.00 |
| Mehrzeitbedarf ab 50 m Auslegerlänge | CHF/h | 410.00 |
| Mehrlängen Pumpleitung pro Meter und Pumpeinsatz zuzüglich Installationskosten | CHF/m | 4.20 |
| Zuschlag Pumpen von Stahlfaserbeton | CHF/m ³ | 2.00 |
| Zuschlag Pumpen von RC-Beton | CHF/m ³ | 2.00 |
| Transportzuschlag für Fahrmischerpumpe (ab nächstgelegenen Betonwerk) | < 4 m ³ CHF/Fuhre > 4 m ³ CHF/Fuhre | 130.00 145.00 |
| Weitere Transportdistanzen werden nach Aufwand verrechnet | | |
| Beton-/Reinigungswasserentsorgung | CHF/Einsatz | 75.00 |
| Zuschlag Nachtarbeit (20.00 – 6.00 Uhr) und Feiertagsarbeit (Sa/So) | CHF/h | 110.00 |
| Nachtfahrbewilligung | CHF/h | 95.00 |
| Zusätzlicher Maschinist | CHF/h | 98.00 |
| Zusätzlicher Maschinist Nacht- und Feiertagsarbeit | CHF/h | 131.00 |
| Mechaniker | CHF/h | 131.00 |
| Mechaniker Nacht- und Feiertagsarbeit | CHF/h | 168.00 |
| Lieferwagen mit Fahrer | CHF/h | 135.00 |
| Kilometer-Tarif Personenwagen | CHF/km | 1.40 |
| Lieferung Schieber und Stützen ① | CHF/Lieferung | 100.00 |
| Miete Schieber und Stützen Preis pro Set | CHF/Set | 20.00 |
| Absagen oder Verschieben des Auftrages innerhalb 24 Stunden vor Förderbeginn, ausgenommen Witterungseinflüsse | Pauschal | 500.00 |
| Die Person, welche den Endschlauch von Pumpen führt und den Beton einbringt, muss zwingend eine Schutzbrille tragen. Bei Nichteinhalten wird eine Schutzbrille abgegeben. | CHF/Stk. | 30.00 |
| Miete Sprechfunkgerät | CHF/Einsatz | 15.00 |
| Miete Kleinkompressor | CHF/Einsatz | 50.00 |
| Technische Beratung über 1 h nach Aufwand (bei Auftragserhalt inkl.) | CHF/h | 130.00 |

Mobile Stationär-Pumpe 18m³/h

Preise in CHF · exkl. MwSt.



Preise Stationärpumpe 18m³/h

| | | |
|---|---------------|--------|
| Transport der Stationärpumpe mit Lieferwagen inkl. Fahrer | CHF/h | 135.00 |
| Betrieb Stationärpumpe BSA 718 D | CHF/h | 105.00 |
| Betrieb Stationärpumpe BSA 1005 D | CHF/h | 147.00 |
| Bedienung der Pumpe (inkl. Installation- und Betriebszeit) | CHF/h | 98.00 |
| Mehrlängen Pumpleitung pro Meter und Pumpeinsatz zuzüglich Installationskosten | CHF/m | 4.20 |
| Beton-/Reinigungswasserentsorgung | CHF/Einsatz | 75.00 |
| Zuschlag Nachtarbeit (20.00 – 6.00 Uhr) und Feiertagsarbeit (Sa/So) | CHF/h | 110.00 |
| Zusätzlicher Maschinist | CHF/h | 98.00 |
| Zusätzlicher Maschinist Nacht- und Feiertagsarbeit | CHF/h | 131.00 |
| Lieferwagen mit Fahrer | CHF/h | 135.00 |
| Lieferung Schieber und Stutzen | CHF/Lieferung | 100.00 |
| Miete Schieber und Stutzen Preis pro Set | CHF/Set | 20.00 |
| Absagen oder Verschieben des Auftrages innerhalb 24 Stunden vor Förderbeginn, ausgenommen Witterungseinflüsse | Pauschal | 500.00 |
| Die Person, welche den Endschlauch von Pumpen führt und den Beton einbringt, muss zwingend eine Schutzbrille tragen. Bei Nichteinhalten wird eine Schutzbrille abgegeben. | CHF/Stk. | 30.00 |
| Miete Sprechfunkgerät | CHF/Einsatz | 15.00 |
| Technische Beratung über 1 h nach Aufwand (bei Auftragserhalt inkl.) | CHF/h | 130.00 |

Teleskop-Förderbänder

Preise in CHF · exkl. MwSt.

| Menge | CHF | Bezug |
|-------------------------|---------|-------------------------|
| 1 – 5m ³ | 782.00 | pauschal pro Einsatz |
| 5.1 – 10m ³ | 945.00 | |
| 10.1 – 20m ³ | 1165.00 | |
| 20.1 – 30m ³ | 1380.00 | |

| Menge | CHF | Bezug |
|---------------------------|-------|--------------------|
| 30.1 – 40m ³ | 46.20 | pro m ³ |
| 40.1 – 50m ³ | 39.90 | |
| 50.1 – 60m ³ | 35.70 | |
| 60.1 – 70m ³ | 32.60 | |
| 70.1 – 80m ³ | 29.40 | |
| 80.1 – 90m ³ | 25.70 | |
| 90.1 – 100m ³ | 23.60 | |
| 100.1 – 130m ³ | 21.50 | |
| 130.1 – 160m ³ | 20.00 | |
| 160.1 – 200m ³ | 17.80 | |
| 200.1 – 300m ³ | 15.80 | |
| über 300.1 m ³ | 13.80 | |

Preise in CHF gültig für Arbeiten im Auslegerbereich

| | |
|--|----------------------|
| Mindestförderleistung bis 50 m ³ pro Einsatz | 20 m ³ /h |
| Mindestförderleistung über 51 m ³ pro Einsatz | 35 m ³ /h |

Zusatzleistungen Teleskopband

| | | |
|---|-------------|--------|
| Mehrzeitbedarf | CHF/h | 335.00 |
| Reinigungszuschlag für plastischen Beton | CHF/Einsatz | 780.00 |
| Reinigungszuschlag für Geröllbeton | CHF/Einsatz | 780.00 |
| Zuschlag Nachtarbeit (20.00–6.00 Uhr) und Feiertagsarbeit (Sa/So) | CHF/h | 110.00 |
| Nachtfahrbewilligung | CHF/Einsatz | 95.00 |
| Zweiter Telebeltmaschinist | CHF/h | 98.00 |
| Zusätzlicher Telebeltmaschinist Nacht- und Feiertagsarbeit | CHF/h | 131.00 |
| Lieferwagen mit Fahrer | CHF/h | 135.00 |
| Absagen oder Verschieben des Auftrages innerhalb 24 Stunden vor Förderbeginn, ausgenommen Witterungseinflüsse | Pauschal | 500.00 |
| Miete Sprechfunkgerät | CHF/Einsatz | 15.00 |
| Technische Beratung über 1h nach Aufwand (bei Auftragserhalt inkl.) | CHF/h | 130.00 |
| Mechaniker | CHF/h | 131.00 |
| Mechaniker Nacht- und Feiertagsarbeit | CHF/h | 168.00 |
| Kilometer-Tarif Lieferwagen, Bus, Werkstattbus | CHF/Km | 2.00 |
| Kilometer-Tarif PW | CHF/Km | 1.40 |

Fördern von Liaporbeton, Leichtbeton, Zementüberzug.

Preise in CHF · exkl. MwSt.

| Menge | CHF | Bezug |
|-------------------------|---------|-------------------------|
| 1 – 5m ³ | 1010.00 | pauschal pro Einsatz |
| 5.1 – 10m ³ | 1230.00 | |
| 10.1 – 20m ³ | 1910.00 | |
| 20.1 – 30m ³ | 2620.00 | |

| Menge | CHF | Bezug |
|---------------------------|-------|--------------------|
| 30.1 – 40m ³ | 92.30 | pro m ³ |
| 40.1 – 50m ³ | 89.10 | |
| 50.1 – 60m ³ | 85.70 | |
| 60.1 – 70m ³ | 82.70 | |
| 70.1 – 80m ³ | 78.50 | |
| 80.1 – 90m ³ | 75.30 | |
| 90.1 – 100m ³ | 71.00 | |
| 100.1 – 130m ³ | 67.90 | |

Preise in CHF gültig für Arbeiten im Auslegerbereich

| | |
|---------------------|----------------------|
| Mindestpumpleistung | 10 m ³ /h |
|---------------------|----------------------|

Zusatzleistungen Air Power Pumpe

| | | |
|---|-------------|--------|
| Mehrzeitbedarf | CHF/h | 365.00 |
| Mehrlängen Pumpleitung pro Meter und Pumpeinsatz zuzüglich Installationskosten | CHF/m | 7.00 |
| Zuschlag Nachtarbeit (20.00 – 6.00 Uhr) und Feiertagsarbeit (Sa/So) | CHF/h | 110.00 |
| Nachtfahrbewilligung | CHF/Einsatz | 95.00 |
| Lieferwagen mit Fahrer | CHF/h | 135.00 |
| Absagen oder Verschieben des Auftrages innerhalb 24 Stunden vor Förderbeginn, ausgenommen Witterungseinflüsse | Pauschal | 500.00 |
| Miete Sprechfunkgerät | CHF/Einsatz | 15.00 |
| Technische Beratung über 1 h nach Aufwand (bei Auftragserhalt inkl.) | CHF/h | 130.00 |
| Mechaniker | CHF/h | 131.00 |
| Mechaniker Nacht- und Feiertagsarbeit | CHF/h | 168.00 |

Air Power Pumpe

Fördern von Kies, Sand, Splitt, Liapor lose, Magerbeton, Splittbeton, Sickerbeton, Sekundärbaustoffen, Humus ausgesiebt.

Preise in CHF · exkl. MwSt.

| Menge | CHF | Bezug |
|-------------------------|---------|-------------------------|
| 1 – 5m ³ | 995.00 | pauschal pro Einsatz |
| 5.1 – 10m ³ | 1180.00 | |
| 10.1 – 20m ³ | 1615.00 | |
| 20.1 – 30m ³ | 2175.00 | |

| Menge | CHF | Bezug |
|---------------------------|-------|--------------------|
| 30.1 – 40m ³ | 76.00 | pro m ³ |
| 40.1 – 50m ³ | 72.80 | |
| 50.1 – 60m ³ | 69.70 | |
| 60.1 – 70m ³ | 67.40 | |
| 70.1 – 80m ³ | 64.20 | |
| 80.1 – 90m ³ | 62.10 | |
| 90.1 – 100m ³ | 59.40 | |
| 100.1 – 130m ³ | 57.30 | |

Preise in CHF gültig für Arbeiten im Auslegerbereich

| | |
|---------------------|----------------------|
| Mindestpumpleistung | 10 m ³ /h |
|---------------------|----------------------|

Zusatzleistungen Air Power Pumpe

| | | |
|--|-------------|--------|
| Mehrzeitbedarf | CHF/h | 365.00 |
| Mehrlängen Pumpleitung pro Meter und Pumpeinsatz zuzüglich Installationskosten | CHF/m | 7.00 |
| Zuschlag Nachtarbeit (20.00–6.00 Uhr) und Feiertagsarbeit (Sa/So) | CHF/h | 110.00 |
| Nachtfahrbewilligung | CHF/Einsatz | 95.00 |
| Lieferwagen mit Fahrer | CHF/h | 135.00 |
| Absagen oder Verschieben des Auftrages innerhalb 24 Stunden vor Förderbeginn, ausgenommen Witterungseinflüsse | Pauschal | 500.00 |
| Miete Sprechfunkgerät | CHF/Einsatz | 15.00 |
| Technische Beratung über 1 h nach Aufwand (bei Auftragserhalt inkl.) | CHF/h | 130.00 |
| Mechaniker | CHF/h | 131.00 |
| Mechaniker Nacht- und Feiertagsarbeit | CHF/h | 168.00 |

Leistungsbedingungen

Für alle unsere Leistungen für die Nass- und Trockenförderung gelten ausschliesslich die nachstehenden allgemeinen Leistungsbedingungen. Durch Abschluss des Vertrages mit der a³ Betonpumpen AG anerkennt der Kunde die Gültigkeit und Anwendbarkeit dieser allgemeinen Leistungsbedingungen. Abweichende Bedingungen sind nur gültig, wenn sie vorgängig schriftlich vereinbart und von beiden Parteien unterzeichnet wurden.

1. Bestellung

Bei Abschluss des Vertrages sind folgende Angaben des Kunden unbedingt erforderlich: Baustellenadresse, Zeitpunkt Pumpbeginn, Förderlänge/Förderhöhe, Bauteil, erwartete Leistung in m³/Std., Pumpmenge, Betonsorte. Für Folgen unrichtiger und/oder unvollständiger Angaben bei der Bestellung sowie für Übermittlungsfehler wird jede Haftung der a³ Betonpumpen AG ausdrücklich wegbedungen.

2. Termine

Vereinbarte Termine werden nach Möglichkeit eingehalten, gelten allerdings nicht als Fixtermine. Bei einer Überschreitung gerät die a³ Betonpumpen AG nicht automatisch in Verzug. Für Schäden infolge Terminverzögerungen wird jede Haftung der a³ Betonpumpen AG ausdrücklich wegbedungen.

Eine Änderung der vereinbarten Termine ist nur durch Vereinbarung mit der Disposition der a³ Betonpumpen AG möglich. Ist das Fördergerät (hydraulische und pneumatische Pumpen, Teleskopband) bereits auf dem Weg zur vereinbarten Baustelle, so hat der Kunde eine Entschädigung zu bezahlen, wenn sich der Zeitpunkt des Pumpbeginns verschiebt. Die Entschädigung richtet sich nach dem Ansatz für Mehrzeitbedarf pro Fördergerät

(Pumpen, Teleskopband) und allfälliges Hilfspersonal.

3. Zufahrt und Lieferung

Der Kunde hat dafür zu sorgen, dass die Entladestelle zwecks Anlieferung gefahrlos an- und abgefahren und über ausreichend befestigte, tragfähige und mit schweren Lastwagen befahrbare Wege ungehindert erreicht werden kann. Der Kunde hat dafür zu sorgen, dass die Entladestelle zur Anlieferung betriebs- und aufnahmefähig und für die Abstützung des Fahrzeuges ausreichend tragfähig ist. Eine dazu bevollmächtigte Person hat zur Einweisung in die Entladestelle, zur Entgegennahme der Lieferpapiere und zur Unterzeichnung des Lieferscheines bereitzustehen. Strassen- oder Trottoirabsperungen sowie andere verkehrstechnische Regelungen sind vom Kunden rechtzeitig zu veranlassen. Die durch ungeeignete Wege und Entladestellen entstehenden Mehrkosten gehen zu Lasten des Kunden.

Unsere Leistung endet mit der Beendigung der Förderung des Förderguts zur Einbaustelle.

Die Person, welche den Endschlauch von Pumpen führt und den Beton einbringt, hat der Kunde zu stellen. Die Einhaltung der Bauarbeitenverordnung BauAV (u. a. Tragen der persönlichen Schutzausrüstung) liegt in der Verantwortung des Kunden.

Für die Montage, Demontage und Reinigung der Förderrohrleitungen ab 25m Länge sind bauseits kostenlos Hilfskräfte zur Verfügung zu stellen. Bei komplizierten Pump- und Verrohrungsarbeiten wird unter Kostenfolge zu Lasten des Kunden ein zweiter Maschinist seitens a³ Betonpumpen AG gestellt.

4. Höhere Gewalt

Soweit die a³ Betonpumpen AG die Erbringung der Leistung aufgrund höherer Gewalt oder aus sonstigen von der a³ Betonpumpen AG nicht zu vertretenden Umständen vorübergehend oder gänzlich unmöglich oder erheblich erschwert wird, wird der vereinbarte Liefertermin um die Dauer dieses Leistungshindernisses verschoben. Gleiches gilt für eine vom Kunden für die Leistung gesetzte Frist bzw. Nachfrist. Als Ereignisse höherer Gewalt gelten insbesondere Blockaden, Ein- und Ausfuhrverbote, Transportbehinderungen, Behördenmassnahmen, Betriebsstörungen, Verkehrsbehinderungen, Verzögerungen in der Anlieferung von Rohstoffen, Streik usw. Es ist unbeachtlich, ob das Ereignis bei uns oder bei unseren Vorlieferanten bzw. Erfüllungsgehilfen eintritt. Für solche Ereignisse wird jede Haftung der a³ Betonpumpen AG ausdrücklich wegbedungen.

5. Haftungsausschluss

Jede Haftung der a³ Betonpumpen AG und ihrer Hilfspersonen für Schäden, welche beim Einbringen von Fördergut wegen ungenügender/mangelhafter Schalung, ungenügender/mangelhafter Baustelleninstallation, mangelhaftem Baugrund oder wegen sonstiger Mängel der Baustelle entstehen, wird ausdrücklich wegbedungen. Insbesondere haftet die a³ Betonpumpen AG nicht für Schäden am Bauwerk, die infolge Eintreten technischer Mängel entstehen können, z. B. aus Maschinenschaden, Verstopfung der Leitung, Einbringen der Schmiermischung in die Schalung usw.

Für Schäden jeder Art infolge Betriebsunterbrüchen der Pumpe haftet die a³ Betonpumpen AG nicht.

6. Materiallieferung

(Beton, Kies, Substrate etc.)

Für den Fall, dass die a³ Betonpumpen AG beauftragt wird, das zu fördernde Material (Beton, Kies, Substrate etc.) auf die Baustelle zu liefern, schliesst die a³ Betonpumpen AG jegliche Haftung für die Qualität des Materials aus.

Die a³ Betonpumpen AG bedingt jegliche Gewährleistung für geliefertes Material weg. Der a³ Betonpumpen AG allenfalls zustehende Gewährleistungsrechte gegenüber den Lieferanten und/oder Werken, welche das Material hergestellt haben, werden hiermit an den Kunden abgetreten. Für die Qualität des Materials ist ausschliesslich das Lieferwerk zuständig. Die Gewährleistung wird auch dann ausgeschlossen, wenn der Beton von der Disposition der a³ Betonpumpen AG im Auftrag des Kunden bestellt wird. Das Visum des Pumpmaschinisten auf dem Lieferschein gilt nur für den Empfang des Betons.

7. Gewährleistung

Jegliche Gewährleistung wird, soweit gesetzlich zulässig, wegbedungen.

8. Einhaltung gesetzlicher und / oder behördlicher Richtlinien

Für die Einhaltung der aktuellen behördlichen und gesetzlichen Richtlinien (SUVA- und EKAS-Richtlinien) und der entsprechenden Sicherheitsvorkehrungen zur Verhütung von Unfällen auf Baustellen ist der Kunde verantwortlich.

9. Mängelrüge

Der Kunde hat bei Ablieferung des Materials zu prüfen, ob die Angabe auf dem Lieferschein mit seiner Bestellung übereinstimmt oder die Lieferung offene Mängel aufweist. Allfällige Beanstandungen sind dem Lieferanten und/oder den Werken, welche das Material hergestellt haben,

sofort schriftlich mitzuteilen. Mängel, die bei Ablieferung nicht feststellbar waren, müssen sofort nach ihrer Entdeckung beim Lieferanten und/oder den Werken, welche das Material hergestellt haben, schriftlich gerügt werden.

10. Zahlungskonditionen

Es gelten in jedem Fall die auf der Rechnung aufgeführten Zahlungskonditionen ab Rechnungsdatum. Eine allfällige Verrechnung mit irgendwelchen Gegenansprüchen ist ausgeschlossen. Beanstandungen berechtigen in keiner Weise, fällige Zahlungen für übrige Lieferungen und/oder Leistungen zurückzubehalten. Fehlende Unterschriften auf den Lieferscheinen befreien den Kunden nicht von der Zahlungspflicht. Reklamationen bezüglich Rechnungsstellung sind innerhalb von acht Tagen nach Zustellung der Rechnung anzubringen. Fehlende Unterschriften auf dem Lieferscheinen befreien den Kunden nicht von der Zahlungspflicht. Werden uns nachträglich Umstände bekannt, aus denen sich eine Gefährdung unserer Zahlungsansprüche gegen den Kunden ergibt, so können wir jede weitere Lieferung an den Kunden davon abhängig machen, dass er Vorauszahlungen oder Sicherheiten leistet. Hierfür können wir dem Kunden eine angemessene Nachfrist setzen, nach deren fruchtlosem Ablauf wir von allen noch offenen Aufträgen zurücktreten können. Lieferungen und Leistungen auf die gleiche Baustelle gelten als Sukzessivlieferungen, unabhängig von der Dauer oder von Bezugsunterbrüchen. Eine Teilfaktorierung wird ausdrücklich vorbehalten. Die in der Preisliste aufgeführten Produkte und Dienstleistungen richten sich nach der effektiven Verfügbarkeit. Über die Verfügbarkeit gibt die Disposition der a³ Betonpumpen AG gerne Auskunft. Bei Zahlungskonditionen mit Skontoberechtigung beginnt die Skontofrist mit dem aufgedruckten Datum auf der Rechnung zu laufen.

Reklamationen bezüglich der Rechnung unterbrechen die ursprüngliche Skontofrist nicht. Der Verzugszins beträgt 7 %, der ohne Separat-Inverzugsetzung geschuldet ist. Die aufgeführten Preise verstehen sich ohne MWSt.

11. Gültigkeit von Offerten und Preislisten

Es sind die Basispreise der gedruckten aktuellen Preisliste gültig. Offerten für Lieferungen und Leistungen haben eine Gültigkeit von drei Monaten ab Offertstellung, besondere Vereinbarungen vorbehalten. Die in den Offerten aufgeführten Preisangaben haben nur so lange Gültigkeit, wie die zugrunde gelegte Preisliste gültig ist. Die vorliegende Ausgabe ersetzt alle bisherigen Preislisten. Preise in der vorliegenden Preisliste können jederzeit angepasst werden. Verbindlich sind in jedem Fall die in der Auftragsbestätigung des Lieferanten aufgeführten Preise.

12. Feuerwehr-Notfälle

Die Grossmastpumpen können im Notfall für Feuerwehr-Löschzwecke eingezogen werden. In diesem Falle ist der Kunde nicht berechtigt, eine Schadenersatzforderung geltend zu machen. Die a³ Betonpumpen AG ist bemüht, innert nützlicher Frist eine Ersatzmaschine zu beschaffen.

13. SIA 118

Soweit durch die a³ Betonpumpen AG werkvertragliche Leistungen erbracht werden, ist die Norm SIA 118 anwendbar, wo keine abweichenden Bestimmungen zwischen den Parteien vereinbart worden sind.

14. Gerichtsstand

Zuständig für alle Streitigkeiten aus Materiallieferungen und Dienstleistungen der a³ Betonpumpen AG sind die ordentlichen Gerichte am Sitz der Gesellschaft.

**Wir geben
volles Rohr**
Seit über 50 Jahren



Betonpumpen & Förderanlagen

Bestellung, Beratung und Disposition
info@a3betonpumpen.ch
044 762 44 00

Auf einen Blick

Unsere 5 Standorte

Weil am Rhein

Niederried 5
79576 Weil am Rhein
Deutschland

Affoltern am Albis

Alte Obfelderstrasse 55
8910 Affoltern am Albis

Basel

Langenhagstrasse 40
4127 Birsfelden



Niederbipp

Fenchackerweg 6
4704 Niederbipp

Amsteg

Butzen 6
6474 Amsteg