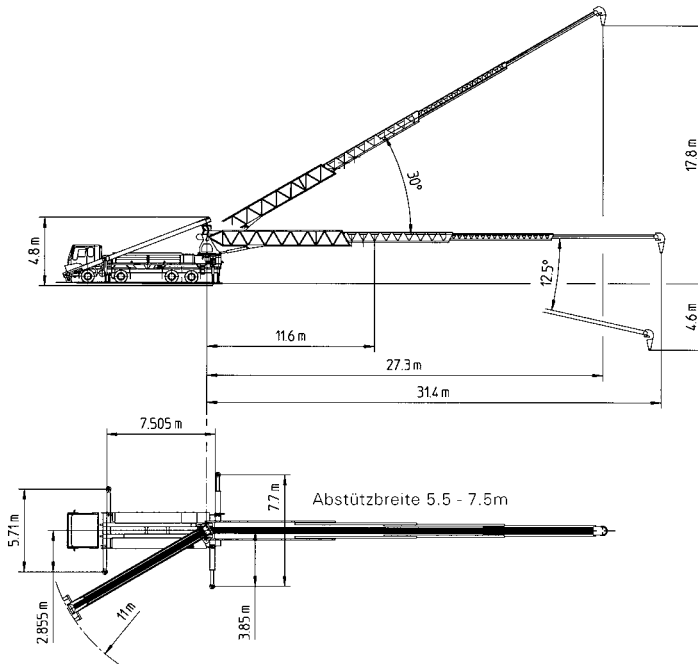


32 Meter

Teleskopband



Platzbedarf bei ausgefahrener Abstützung

Fahrzeugbreite vorne Fahrzeugbreite hinten Fahrzeuglänge

5.70 m 7.70 m 12.30 m

Abstützdruck in Tonnen

vorne hinten Fahrzeuggewicht

18.00 t 17.00 t 29.00 t

Technische Daten

Förderband: 32 m
Abstützbreite: 5.70–7.70 m
Gesamtgewicht: 29.00 t

